

Produktgruppe: Antidekubitus- Liegehilfen

Allgemeine Informationen

Produkt:

GRAVIMED Simplexx

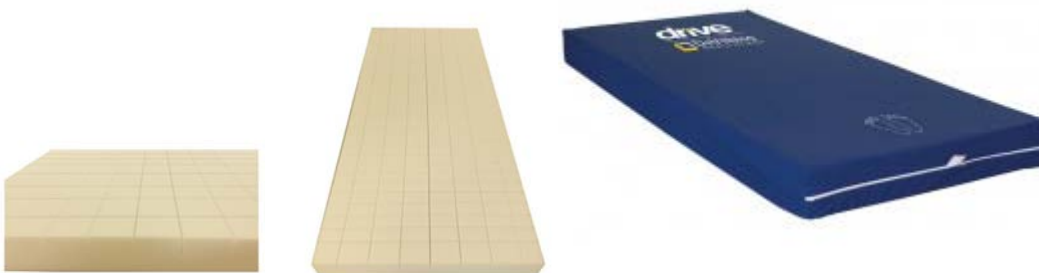
Kurze Produktbeschreibung

Die neue GRAVIMED Simplexx unterstützt die Dekubitustherapie bzw. ist zur Dekubitus-Prophylaxe geeignet. Körperanpassung und Druckverteilung durch Würfelschnitttechnik wodurch unerwünschte, punktuelle Druckspitzen reduziert werden.

Hierbei spielt die optimale Auswahl des Hilfsmittels eine große Rolle.

Verfügbar ab	Ab sofort
HMV Artikel?	<input checked="" type="checkbox"/>
Varianten verfügbar?	<input checked="" type="checkbox"/>
Muster verfügbar?	<input type="checkbox"/>
Auf Lager?	<input checked="" type="checkbox"/>
Drive Campus ?	Ja

Produktbilder:



**Lieferumfang serienmäßig:
Inkontinenzbezug**

Verfügbares Marketing-Material	
Flyer	<input checked="" type="checkbox"/>
Broschüre	<input checked="" type="checkbox"/>
Cheat Sheet	<input checked="" type="checkbox"/>
PPD	<input checked="" type="checkbox"/>
Poster	<input type="checkbox"/>
Hangtag	<input type="checkbox"/>
Produktvideo	<input type="checkbox"/>
Homepage	<input checked="" type="checkbox"/>

Technische Daten

Art.Nr.	820100110	820100100	820100120
Länge	200 cm	190 cm	200 cm
Breite	90 cm	90 cm	100cm
Höhe	12 cm		
Gewicht	11 kg		
Raumgewicht	40 Kg ³		
Stauchhärte	3,8		
Belastbarkeit	0 - 135 Kg		
Druckentlastung bei 80 Kg	23%		
HMV Nr.	11.29.05.1044		

VPE: 1 Stück (Rollverpackt)

Positionierung

Die GRAVIMED Simplexx ist eine Universalmatratze mit bester Druckverteilung, die unterstützend einen Einsatz bis Dekubitus Kategorie 2 ermöglicht.

Die GRAVIMED Simplexx hat einen Einschicht Schaumstoffkern und bietet eine hervorragend Druckverteilung sowie eine spezielle Fersen-Komfortzone.

Durch die speziell eingearbeiteten Würfeleinschnitte bietet diese Matratze bestmögliche Druckreduzierung- und Entlastung zugleich.

Durch eine gute Liegeeigenschaft und das gute Preis-Leistungsverhältnis, eignet sich die Simplexx auch zum Einsatz als Prophylaxe Matratze.

Produktvorteile

- das Raumgewicht sorgt für eine gute Qualität und Langlebigkeit der Matratze und die Gefahr der sog. Schaumstoffermüdung ist gering
- passt sich gut an den Körper an und bietet eine gute Druckverteilung
- geeignet zur Unterstützung der Dekubitustherapie bis Kategorie 2 und zur Dekubitusprophylaxe
- zusätzliche Entlastung der Fersen (zweit häufigstes Dekubitus auftreten)
- sorgt für ein sehr guten Liegekomfort und bestes Bettklima
- Einsetzbar zur Therapieunterstützung bis Kategorie 2 und erfüllt die Anforderungen der Kassenverträge zu Druckentlastung
- Es besteht eine sehr geringe Gefahr eines Wärmestau(Schwitzen)
- Wiederaufbereitbar nach Richtlinien des RKI
- Scherkraftreduzierend
- es werden alle Anforderungen zur Schwerentflammbarkeit erfüllt (Norm nach Crib5)
- schnelle einfache Reinigung und Desinfektion möglich
- Auch für kachektische Patienten geeignet
- Platzsparende Lagerhaltung
- keine Kostenerzeugung durch regelmäßige Wartungen
- Abrechnung über Krankenkasse
- es können sämtliche Matratzengrößen abgedeckt werden

Was sind die Vorteile?

Warum ist das Produkt gut für den Kunden, Patienten, Anwender?

Produktmerkmale

- Raumgewicht von 40kg³.
Generell wird gesagt, dass gute Matratzen ab einem Raumgewicht von 35/40Kg³ beginnen, Umso höher das Raumgewicht, desto langlebiger die Matratze
- Würfeinschnitte
- Fersenkomfortzone
- Offenporiger Rubex Kaltschaum
- Druckentlastung bei 80 Kg über 23%
- atmungsaktiver Bezug; Mikroklimaklasse D
- Autoklavierbar bis 105°
- Bi-Elastischer Bezug
- Schwerentflammbar
- Bezug waschbar bis 95°, wischdesinfizierbar, abnehmbar
- Gewichtsbereich 0-135 Kg
- Rollverpackt
- Wartungsfrei
- HMV Nummer
- 3 Standard Größen, weitere Größen auf Anfrage

Daten und Fakten.

Was sind die Merkmale?

Welche Leistung hat das Produkt?

Produkt Ergänzungen

Durch Wiedereinsatz und Pauschalversorgungen werden Antidekubitus-Liegehilfen mehrmals eingesetzt. Um eine Matratze wieder einsetzbar zu machen, muss diese professionell aufbereitet werden.

Was passt dazu?

Zubehör!

Weitere Produkte!

Speziell für unsere Produkte bieten wir eine Aufbereitung nach Mbetreibv. an

Drive DeVilbiss Clever Clean:

1. Professionelle Aufbereitung der Weichlagerungsmatratze (Reinigung/Desinfektion)

	Art.Nr.	Bezeichnung	Empf. VK
	820100999	Wiederaufbereitung GRAVIMED Weichlagerungsmatratzen	Siehe PL
	820100121	Bezug 100x200x12 cm dunkelblau GRAVIMED Simplexx	57,20
	820100101	Bezug 90x190x12 cm dunkelblau GRAVIMED Simplexx	52,48
	820100111	Bezug 90x200x12 cm dunkelblau GRAVIMED Simplexx	52,48

Vertriebs Informationen

Preisübersicht Produkte

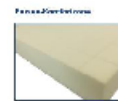
Neue Produkte

Stand 13.11.2017

Art.Nr.	Produkt	HMV Nr.
820100100	GRAVIMED Simplexx Weichlagerungsmatratze 90x190x12 cm	11.29.05.1044
820100110	GRAVIMED Simplexx Weichlagerungsmatratze 90x200x12 cm	
820100120	GRAVIMED Simplexx Weichlagerungsmatratze 100x200x12 cm	

Kundengruppe	19% VK Preis (inkl. Mwst)	Stück/Staffelung		
		1	3	5
Freie Kunden	285,75	98,80	86,50	81,50
Rehavitall	285,75	129,50	119,50	109,50
Rehateam	285,75	109,50	97,50	92,50
Nowecor Zentrale	285,75	88,50		
Nowecor Mitglieder	285,75	98,50	88,50	-
Egroh Zentrale	285,75	93,50		
Egroh Mitglieder	285,75	103,50	93,50	-
Ortheg Zentrale	285,75	93,50		
Ortheg Mitglieder	285,75	103,50	93,50	-

GRAVIMED Simplexx Weichlagerungsmatratze 90x190x12 cm



Lieferbar ab/ Verkaufsfreigabe ab:

01.12.2017

Anmerkung:

Drive Medical
Leutkircher Str. 44
88316 Isny/Allgäu

TR

Vertrieb_Preisfreigabe_2017

Wettbewerb

	Spezialist							
	Drive	Kubivent		System	ADL	AKS	SLK	Softline
	GRAVIMED Simplexx	Conform light	Conform	P101M	Rhea	Maxiplot	FoamCare	CarFlex
Einstufung	2	2	2	2	2	1	2	2
Matratze								
Maße	200x90x12; 200x100x12	200x90x12; 200x100x12	200x90x12; 200x100x12	200x90x12; 200x100x12	200x90x14; 200x100x14	200x90x12; 200x100x12	200x90x12; 200x100x12	200x90x14; 200x100x14
Schaumstoff	Kaltschaum	Kaltschaum	Kaltschaum	Polyurethan	Polyurethan	Polyurethan	Kaltschaum	Polyurethan
Struktur	Würfel	Würfel	Würfel	Würfel	Wellen	Würfel	Würfel, 5 Zonen	Würfel
Bezug	Inkontinenzbezug	Inkontinenzbezug	Trevira Cs	Inkontinenzbezug	Baumwolltrikot	Inkontinenzbezug	Inkontinenzbezug	Inkontinenzbezug
Raumgewicht	40	35	48	41	30	28	35-40	37
Stauchhärte	4,0	3,4	3,5	3,4	3,3	3,05		3,5
Druckentlastung								
bei 80 kg	22%	23%	35%	23%	9%	1%	21%	25%
Klasse	H	H	H	H	G	G	H	H
bei 130 Kg	16% bei 135Kg	22% bei 120Kg	24% bei 130Kg	15% bei 130Kg; 150Kg	2% bei 130Kg	7%	7% bei 130 Kg	15% bei 130Kg
Klasse	D	H	H	D bei 130Kg; G bei 150Kg	G	K	G	D
Mikroklima								
Klasse	D	G	H	G	G	K	G	G
rel. Feuchte	67,8	72,7	58,1	72,6	72,7	87,1	75,8	75,4
Temp.	32,2	30,0	29,2	30,4	30,0	31,6	30,3	29,3
Scherkräfte								
fmax	164N	204N	167	165N	203N	276N	177N	163N
fquer	161N	199N	159	161N	198N	160N	171N	158N
Gleitkoeffizient	0,66	0,81	0,65	0,66	0,81	0,65	0,7	0,65
horizontale Steifigkeit	5,96 N/mm	6,31N/mm	5,13N/mm	9,51N/mm	8,64N/mm	5,82N/mm	8,35N/mm	6,92N/mm
Gewichtskapazität								
min	0	0	0	35	20	40	30	40
max	135	120	130	150	130	110	130	130
Preis ca.		95,00 €	205,00 €	76,50 €	60,00 €	109,00 €	79,90 €	

Sonstiges

Sonstiges / Anmerkungen

Notizen

Übersicht Produktargumente

Allgemein: Aufbau von Produktargumenten/Verkaufsargumenten anhand von Produktmerkmalen.

Vorgehensweise: Beginnend mit dem Produktmerkmal, werden Produktvorteile und Produktpositionierung erstellt.

Produkt:	Simplexx
Produktkategorie:	Antidekubitus

Produkt	Produktmerkmal	Produktvorteil	Produktpositionierung
Simplexx	Raumgewicht von 40kg ³	das Raumgewicht sorgt für eine gute Qualität und Langlebigkeit der Matratze und die Gefahr der sog.	qualitativ hochwertig
Simplexx	Würfeleinschnitte	passt sich gut an den Körper an und bietet eine gute Druckverteilung;	hohe Therapiefähigkeit
Simplexx	bis Dekubitus Grad 2	geeignet zur Unterstützung der Dekubitustherapie bis Kategorie 2 und zur Dekubitusprophylaxe	hohe Therapiefähigkeit
Simplexx	Fersenkomfortzone	zusätzliche Entlastung der Fersen (zweit häufigstes Dekubitus auftreten)	hohe Therapiefähigkeit
Simplexx	Offenporiger Rubex Kaltschaum	sorgt für ein sehr guten Liegekomfort und bestes Bettklima	besserer Patienten Komfort
Simplexx	Druckentlastung bei 80 Kg über 23%	Einsetzbar zur Therapieunterstützung bis Kategorie 2 und erfüllt die Anforderungen der Kassenverträge zu Druckentlastung	hohe Therapiefähigkeit
Simplexx	atmungsaktiver Bezug; Mikroklimaklasse D	Es besteht eine sehr geringe Gefahr eines Wärmestau(Schwitzen)	besserer Patienten Komfort
Simplexx	Autoklavierbar bis 105°	Wiederaufbereitbar nach Richtlinien des RKI	einfache Handhabung
Simplexx	Bi-Elastischer Bezug	Scherkraftreduzierend	besserer Patienten Komfort
Simplexx	Schwerentflammbar	es werden alle Anforderungen zur Schwerentflammbarkeit erfüllt (Norm nach Crib5)	Patienten Sicherheit
Simplexx	Bezug waschbar bis 95°, wischdesinfizierbar, abnehmbar	schnelle einfache Reinigung und Desinfektion möglich	einfache Handhabung
Simplexx	Gewichtsbereich 0-135 Kg	Auch für kachektische Patienten geeignet	breites Einsatzgebiet
Simplexx	Rollverpackt	Platzsparende Lagerhaltung	Wirtschaftlichkeit
Simplexx	Wartungsfrei	keine Kostenerzeugung durch regelm. Wartungen;	Wirtschaftlichkeit
Simplexx	HMV Nummer	Abrechnung über Krankenkasse	Wirtschaftlichkeit
Simplexx	3 Standard Größen, weitere Größen auf Anfrage	es können sämtliche Matratzengrößen abgedeckt werden	breites Einsatzgebiet

Übersicht Produktnutzen je Zielgruppe/Ansprechpartner

Allgemein: Aufbau von Argumenten und Nutzen für die jeweilige Zielgruppe bzw. Ansprechpartner.

Vorgehensweise: Aus dem Produktmerkmal wird der Nutzen für jeden einzelnen Bereich erstellt. Z.B. Zeitersparnis, Kostenvorteil, höhere Verkaufschancen

Produkt:	Simplexx
Produktkategorie:	Antidekubitus

Produkt	Produktmerkmal	Nutzenargument Zielgruppe 1: Geschäftsführer/ Rehaleiter	Nutzenargument Zielgruppe 2: Einkäufer	Nutzenargument Zielgruppe 3: Techniker	Nutzenargument Zielgruppe 4: Fahrer	Nutzenargument Zielgruppe 5: Verkaufspersonal
Simplexx	Raumgewicht von 40kg ³	hochwertiger Kaltschaum - langlebig wenig Reklamationen	hochwertiger Kaltschaum - langlebig wenig Reklamationen			hochwertiger Kaltschaum - langlebig wenig Reklamationen
Simplexx	Wüfteleinschnitte	gute Druckverteilung - gute Therapieergebnisse	gute Druckverteilung - gute Therapieergebnisse			gute Druckverteilung - guter Liegekomfort
Simplexx	bis Dekubitus Grad 2	geeignet als Prophylaxe und bis Grad 2 - breites Einsatzgebiet für eine einfache Matratze	geeignet als Prophylaxe und bis Grad 2 - gutes Einstzgebiet			
Simplexx	Fersenkomfortzone	zusätzliche Entlastung des Fersenbereichs - dort tritt häufig Dekubitus auf gute Therapieergebnisse	zusätzliche Entlastung des Fersenbereichs - dort tritt häufig Dekubitus auf gute Therapieergebnisse			Schutz des Matratzenkerns vor Feuchtigkeit / Urin
Simplexx	Offenporiger Rubex Kaltschaum	hochwertiger Schaum - langlebig wenig Reklamationen	hochwertiger Schaum - langlebig wenig Reklamationen			
Simplexx	Druckentlastung bei 80 Kg über 23%	hochwertiger Schaum - langlebig wenig Reklamationen	hochwertiger Schaum - langlebig wenig Reklamationen			Hochwertiger Schaum verwendet angenehmer Liegekomfort
Simplexx	atmungsaktiver Bezug; Mikroklimaklasse D	Schutz des Matratzenkerns durch gute Belüftung hohe Wiederverwendbarkeit	Schutz des Matratzenkerns durch gute Belüftung hohe Wiederverwendbarkeit			kein Schwitzen auf dem Bezug angenehmer Liegekomfort
Simplexx	Autoklavierbar bis 105°	maschinelle Reinigung möglich Zeit- und Kostenersparnis	maschinelle Reinigung möglich Zeit- und Kostenersparnis			
Simplexx	Bi-Elastischer Bezug	Schutz des Matratzenkerns vor hoher Reibung (Scherkräfte) hohe Wiederverwendbarkeit	Schutz des Matratzenkerns vor hoher Reibung (Scherkräfte) hohe Wiederverwendbarkeit			verringert die Reibung auf dem Bezug (Scherkräfte) angenehmer Liegekomfort
Simplexx	Schwerentflammbar	Norm konform getestet nach CRIB 5 Sicherheit Audit	Norm konform getestet nach CRIB 5 Sicherheit Audit			Norm konform getestet nach CRIB 5 Sicherheit Audit

Übersicht Produktnutzen je Zielgruppe/Ansprechpartner

Allgemein: Aufbau von Argumenten und Nutzen für die jeweilige Zielgruppe bzw. Ansprechpartner.

Vorgehensweise: Aus dem Produktmerkmal wird der Nutzen für jeden einzelnen Bereich erstellt. Z.B. Zeitersparnis, Kostenvorteil, höhere Verkaufschancen

Produkt:	Simplexx
Produktkategorie:	Antidekubitus

Produkt	Produktmerkmal	Nutzenargument Zielgruppe 1: Geschäftsführer/ Rehaleiter	Nutzenargument Zielgruppe 2: Einkäufer	Nutzenargument Zielgruppe 3: Techniker	Nutzenargument Zielgruppe 4: Fahrer	Nutzenargument Zielgruppe 5: Verkaufspersonal
Simplexx	Bezug waschbar bis 95°, wischdesinfizierbar, abnehmbar	maschinelle Reinigung möglich Zeit- und Kostenersparnis	maschinelle Reinigung möglich Zeit- und Kostenersparnis	einfache Handhabung keine Wartung notwendig		leicht waschbar
Simplexx	Gewichtsbereich 0-135 Kg	breites Einsatzgebiet	breites Einsatzgebiet			
Simplexx	Rollverpackt	einfache Lagerung kann platzsparend eingelagert werden	einfache Lagerung kann platzsparend eingelagert werden		Einfach Auslieferung - leichter zu tragen	Norm konform getestet nach CRIB 5 Sicherheit
Simplexx	Wartungsfrei	einfache Handhabung keine Folgekosten für Wartung	einfache Handhabung keine Folgekosten für Wartung	einfache Handhabung keine Wartung		keine Kuhlenbildung oder Schaumbrüche - angenehmer Liegekomfort
Simplexx	HMV Nummer	Abrechnung mit der Kasse	Abrechnung mit der Kasse			Abrechnung mit der Kasse
Simplexx	3 Standard Größen, weitere Größen auf Anfrage	größere Vielfalt passend für (fast) alle Patientenanfragen weniger Lieferanten notwendig	größere Vielfalt passend für (fast) alle Patientenanfragen weniger Lieferanten notwendig			passende Größe für alle Bettarten

Simplexx vs Conform light



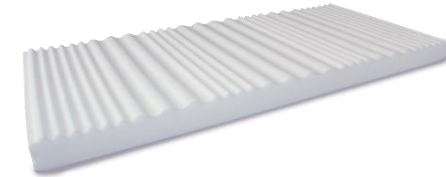
Simplexx																																																																												
Technische Daten	<table border="1"> <tr><th colspan="2">Raumgewicht</th></tr> <tr><td>Kaltschaum Liegeschicht</td><td>40</td></tr> <tr><td> </td><td> </td></tr> <tr><td> </td><td> </td></tr> <tr><td> </td><td> </td></tr> <tr><th colspan="2">Stauchhärte</th></tr> <tr><td>Kaltschaum Liegeschicht</td><td>3,8</td></tr> <tr><td> </td><td> </td></tr> <tr><td> </td><td> </td></tr> <tr><th colspan="2">Aufbau</th></tr> <tr><td colspan="2">1 Schicht Matratze mit Würfelinschnitte und einer Fersenkomfortzone</td></tr> <tr><th colspan="2">Druckentlastung</th></tr> <tr><td>% bei 80</td><td>23%</td></tr> <tr><td>% bei 135</td><td>16%</td></tr> <tr><td>Klasse 80kg</td><td>H</td></tr> <tr><td>Klasse 135Kg</td><td>D</td></tr> <tr><th colspan="2">Mikroklima</th></tr> <tr><td>Klasse</td><td>D</td></tr> <tr><td>rel. Feuchte</td><td>67,8</td></tr> <tr><td>max. Temp.</td><td>32,2</td></tr> </table>	Raumgewicht		Kaltschaum Liegeschicht	40							Stauchhärte		Kaltschaum Liegeschicht	3,8					Aufbau		1 Schicht Matratze mit Würfelinschnitte und einer Fersenkomfortzone		Druckentlastung		% bei 80	23%	% bei 135	16%	Klasse 80kg	H	Klasse 135Kg	D	Mikroklima		Klasse	D	rel. Feuchte	67,8	max. Temp.	32,2	<table border="1"> <tr><th colspan="2">Raumgewicht</th></tr> <tr><td colspan="2">offenporiger Schaumstoff im RG 40; gute Matratzen beginnen ab einem Raumgewicht von 35-40 Kg/m³, umso höher das Raumgewicht desto langlebiger die Matratze</td></tr> <tr><td> </td><td> </td></tr> <tr><td> </td><td> </td></tr> <tr><th colspan="2">Stauchhärte</th></tr> <tr><td colspan="2">etwas härtere Stauchhärte, daher auch eine höhere Belastbarkeit möglich</td></tr> <tr><td> </td><td> </td></tr> <tr><td> </td><td> </td></tr> <tr><th colspan="2">Aufbau</th></tr> <tr><td colspan="2">Würfelschnitt mit Fersenkomfortzone; besseres Entlastungsverhalten im Fersenbereich, weil weicher;</td></tr> <tr><th colspan="2">Druckentlastung</th></tr> <tr><td colspan="2">Druckentlastungsklasse H=Hoch bis 80 Kg und D= Durchschnittlich bei 135Kg; Belastbarkeit bis 135 Kg</td></tr> <tr><td> </td><td> </td></tr> <tr><th colspan="2">Mikroklima</th></tr> <tr><td colspan="2">Mikroklimaklasse D= Durchschnittlich, es wird ein Inkontinenzbezug verwendet mit sehr guter Atmungsaktivität</td></tr> <tr><td> </td><td> </td></tr> <tr><td> </td><td> </td></tr> </table>	Raumgewicht		offenporiger Schaumstoff im RG 40; gute Matratzen beginnen ab einem Raumgewicht von 35-40 Kg/m ³ , umso höher das Raumgewicht desto langlebiger die Matratze						Stauchhärte		etwas härtere Stauchhärte, daher auch eine höhere Belastbarkeit möglich						Aufbau		Würfelschnitt mit Fersenkomfortzone; besseres Entlastungsverhalten im Fersenbereich, weil weicher;		Druckentlastung		Druckentlastungsklasse H=Hoch bis 80 Kg und D= Durchschnittlich bei 135Kg; Belastbarkeit bis 135 Kg				Mikroklima		Mikroklimaklasse D= Durchschnittlich, es wird ein Inkontinenzbezug verwendet mit sehr guter Atmungsaktivität					
	Raumgewicht																																																																											
	Kaltschaum Liegeschicht	40																																																																										
	Stauchhärte																																																																											
	Kaltschaum Liegeschicht	3,8																																																																										
Aufbau																																																																												
1 Schicht Matratze mit Würfelinschnitte und einer Fersenkomfortzone																																																																												
Druckentlastung																																																																												
% bei 80	23%																																																																											
% bei 135	16%																																																																											
Klasse 80kg	H																																																																											
Klasse 135Kg	D																																																																											
Mikroklima																																																																												
Klasse	D																																																																											
rel. Feuchte	67,8																																																																											
max. Temp.	32,2																																																																											
Raumgewicht																																																																												
offenporiger Schaumstoff im RG 40; gute Matratzen beginnen ab einem Raumgewicht von 35-40 Kg/m ³ , umso höher das Raumgewicht desto langlebiger die Matratze																																																																												
Stauchhärte																																																																												
etwas härtere Stauchhärte, daher auch eine höhere Belastbarkeit möglich																																																																												
Aufbau																																																																												
Würfelschnitt mit Fersenkomfortzone; besseres Entlastungsverhalten im Fersenbereich, weil weicher;																																																																												
Druckentlastung																																																																												
Druckentlastungsklasse H=Hoch bis 80 Kg und D= Durchschnittlich bei 135Kg; Belastbarkeit bis 135 Kg																																																																												
Mikroklima																																																																												
Mikroklimaklasse D= Durchschnittlich, es wird ein Inkontinenzbezug verwendet mit sehr guter Atmungsaktivität																																																																												
Argumentation																																																																												

Conform light																																																																												
Technische Daten	<table border="1"> <tr><th colspan="2">Raumgewicht</th></tr> <tr><td>Kaltschaum Liegeschicht</td><td>35</td></tr> <tr><td> </td><td> </td></tr> <tr><td> </td><td> </td></tr> <tr><td> </td><td> </td></tr> <tr><th colspan="2">Stauchhärte</th></tr> <tr><td>Kaltschaum Liegeschicht</td><td>3,4</td></tr> <tr><td> </td><td> </td></tr> <tr><td> </td><td> </td></tr> <tr><th colspan="2">Aufbau</th></tr> <tr><td colspan="2">1 Schicht Matratze mit in Zone unterteilten Würfelinschnitten</td></tr> <tr><th colspan="2">Druckentlastung</th></tr> <tr><td>% bei 80</td><td>23%</td></tr> <tr><td>% bei 120</td><td>22%</td></tr> <tr><td>Klasse 80kg</td><td>H</td></tr> <tr><td>Klasse 120Kg</td><td>H</td></tr> <tr><th colspan="2">Mikroklima</th></tr> <tr><td>Klasse</td><td>G</td></tr> <tr><td>rel. Feuchte</td><td>72,7</td></tr> <tr><td>max. Temp.</td><td>30,0</td></tr> </table>	Raumgewicht		Kaltschaum Liegeschicht	35							Stauchhärte		Kaltschaum Liegeschicht	3,4					Aufbau		1 Schicht Matratze mit in Zone unterteilten Würfelinschnitten		Druckentlastung		% bei 80	23%	% bei 120	22%	Klasse 80kg	H	Klasse 120Kg	H	Mikroklima		Klasse	G	rel. Feuchte	72,7	max. Temp.	30,0	<table border="1"> <tr><th colspan="2">Raumgewicht</th></tr> <tr><td colspan="2">offenporiger Schaumstoff im RG 35; etwas niedrigeres Raumgewicht,</td></tr> <tr><td> </td><td> </td></tr> <tr><td> </td><td> </td></tr> <tr><th colspan="2">Stauchhärte</th></tr> <tr><td colspan="2">mittlere Stauchhärte bei Belastbarkeit bis 120 Kg in Ordnung</td></tr> <tr><td> </td><td> </td></tr> <tr><td> </td><td> </td></tr> <tr><th colspan="2">Aufbau</th></tr> <tr><td colspan="2">5 Zonen Würfelschnitt, es wird ein besseres Einsinkverhalten der einzelnen Körperbereiche suggeriert; sind aber einfach Marketing aussagen, was auch an den Druckentlastungswerten belegbar ist.</td></tr> <tr><th colspan="2">Druckentlastung</th></tr> <tr><td colspan="2">Druckentlastungsklasse H=Hoch bei 80 Kg und H= Hoch bei 120Kg; Belastbarkeit bis 120 Kg nicht so hoch wie bei der Simplexx</td></tr> <tr><td> </td><td> </td></tr> <tr><th colspan="2">Mikroklima</th></tr> <tr><td colspan="2">Mikroklimaklasse G= Gering, es wird ein Inkontinenzbezug verwendet mit schlechterer Atmungsaktivität</td></tr> <tr><td> </td><td> </td></tr> <tr><td> </td><td> </td></tr> </table>	Raumgewicht		offenporiger Schaumstoff im RG 35; etwas niedrigeres Raumgewicht,						Stauchhärte		mittlere Stauchhärte bei Belastbarkeit bis 120 Kg in Ordnung						Aufbau		5 Zonen Würfelschnitt, es wird ein besseres Einsinkverhalten der einzelnen Körperbereiche suggeriert; sind aber einfach Marketing aussagen, was auch an den Druckentlastungswerten belegbar ist.		Druckentlastung		Druckentlastungsklasse H=Hoch bei 80 Kg und H= Hoch bei 120Kg; Belastbarkeit bis 120 Kg nicht so hoch wie bei der Simplexx				Mikroklima		Mikroklimaklasse G= Gering, es wird ein Inkontinenzbezug verwendet mit schlechterer Atmungsaktivität					
	Raumgewicht																																																																											
	Kaltschaum Liegeschicht	35																																																																										
	Stauchhärte																																																																											
	Kaltschaum Liegeschicht	3,4																																																																										
Aufbau																																																																												
1 Schicht Matratze mit in Zone unterteilten Würfelinschnitten																																																																												
Druckentlastung																																																																												
% bei 80	23%																																																																											
% bei 120	22%																																																																											
Klasse 80kg	H																																																																											
Klasse 120Kg	H																																																																											
Mikroklima																																																																												
Klasse	G																																																																											
rel. Feuchte	72,7																																																																											
max. Temp.	30,0																																																																											
Raumgewicht																																																																												
offenporiger Schaumstoff im RG 35; etwas niedrigeres Raumgewicht,																																																																												
Stauchhärte																																																																												
mittlere Stauchhärte bei Belastbarkeit bis 120 Kg in Ordnung																																																																												
Aufbau																																																																												
5 Zonen Würfelschnitt, es wird ein besseres Einsinkverhalten der einzelnen Körperbereiche suggeriert; sind aber einfach Marketing aussagen, was auch an den Druckentlastungswerten belegbar ist.																																																																												
Druckentlastung																																																																												
Druckentlastungsklasse H=Hoch bei 80 Kg und H= Hoch bei 120Kg; Belastbarkeit bis 120 Kg nicht so hoch wie bei der Simplexx																																																																												
Mikroklima																																																																												
Mikroklimaklasse G= Gering, es wird ein Inkontinenzbezug verwendet mit schlechterer Atmungsaktivität																																																																												
Argumentation																																																																												



Produkt:	Simplexx
Produktkategorie:	Antidekubitus

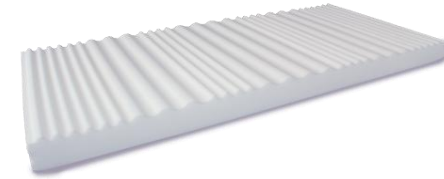
Produkt	Produktmerkmal	Wettbewerb 1:	Wettbewerb 2:
	Simplexx	Kubivent Conform Light	ADL Rhea



Multiflexx	bis Dekubitusgrad 2	bis Dekubitusgrad 2	bis Dekubitusgrad 2
Simplexx	Raumgewicht von 40kg ³	35kg ³	30kg ³
Simplexx	Würfeleinschnitte	Würfeleinschnitte	Würfeleinschnitte
Simplexx	bis Dekubitus Grad 2	bis Dekubitus Grad 2	bis Dekubitus Grad 2
Simplexx	Fersenkomfortzone	???	???
Simplexx	Offenporiger Rubex Kaltschaum	Kaltschaum	PU Schaum
Simplexx	Druckentlastung bei 80 Kg über 23%	23%	9%
Simplexx	atmungsaktiver Bezug; Mikroklimaklasse D	atmungsaktiver Bezug; Mikroklimaklasse H	atmungsaktiver Bezug; Mikroklimaklasse H
Simplexx	Autoklavierbar bis 105°	Autoklavierbar bis 105°C	???
Simplexx	Bi-Elastischer Bezug	Bezug waschbar bis 95°, wischdesinfizierbar, abnehmbar	Bezug waschbar bis 95°, wischdesinfizierbar, abnehmbar
Simplexx	Schwerentflammbar	Schwerentflammbar	Schwerentflammbar
Simplexx	Bezug waschbar bis 95°, wischdesinfizierbar, abnehmbar	waschbar bis 60°	Bezug waschbar bis 95°, wischdesinfizierbar, abnehmbar

Produkt:	Simplexx
Produktkategorie:	Antidekubitus

Produkt	Produktmerkmal	Wettbewerb 1:	Wettbewerb 2:
	Simplexx	Kubivent Conform Light	ADL Rhea



Simplexx	Gewichtsbereich 0-135 Kg	Gewichtsbereich 0-120 Kg	Gewichtsbereich 20-130 Kg
Simplexx	Rollverpackt	Rollverpackt	Rollverpackt
Simplexx	Wartungsfrei	Wartungsfrei	Wartungsfrei
Simplexx	HMV Nummer	ja	ja
Simplexx	3 Standard Größen, weitere Größen auf Anfrage	5 Größen	2 Größen